



This manual is for reference and historical purposes, all rights reserved.

**This page is copyright© by M. Butkus, NJ.**

This page may not be sold or distributed without the expressed permission of the producer

I have no connection with any camera company

On-line camera manual library

This is the full text and images from the manual. This may take 3 full minutes for the PDF file to download.

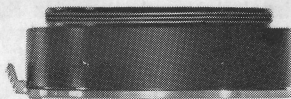
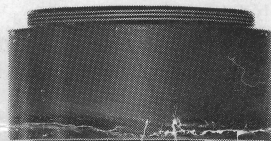
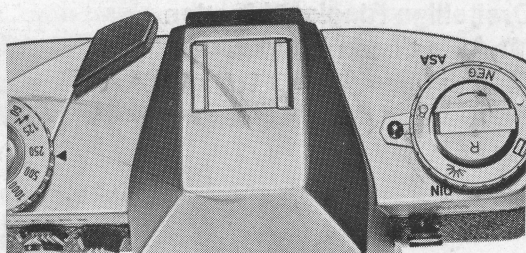
**If you find this manual useful, how about a donation of \$3 to: M. Butkus, 29 Lake Ave., High Bridge, NJ 08829-1701 and send your e-mail address so I can thank you. Most other places would charge you \$7.50 for a electronic copy or \$18.00 for a hard to read Xerox copy.**

**This will allow me to continue to buy new manuals and pay their shipping costs.**

**It'll make you feel better, won't it?**

**If you use Pay Pal or wish to use your credit card,  
click on the secure site on my main page.**

PayPal Name Lynn@butkus.org



**ERNST LEITZ GMBH WETZLAR**  
 Zweigwerk: Ernst Leitz (Canada) Ltd., Midland, Ontario

Liste **111 - 68**

Printed in Germany

IX/66/DX/L

Abbildungs-  
Maßstab

Verlängerungs-  
Faktor

Reproduction  
Ratio

Exposure  
Increase Factor

Rapport

Facteur de  
prolongation

Escaia de  
reproduc.

Factor de  
prolong.

1:2.08

2.0

1:1.63

2.4

1:1.64

2.0

1:1.35

2.4

1:1.35

2.0

1:1.14

2.4

1:1

3.6

1,09:1

3.5

1.23:1

3.5

## **Dreiteilige Ringkombination für Aufnahmen im Abbildungsmaßstab 1:1 mit dem SUMMICRON-R 1:2/50 mm zur LEICAFLEX**

Best.-Nr. 14 139

Die dreiteilige Ringkombination kann verschieden zusammengesetzt werden. Wenn in Verbindung mit dem SUMMICRON-R 1:2/50 mm nur die Ringe 14134-1 und 14134-2 benutzt werden, so ergibt das ein Abbildungsverhältnis von 1:2. Bei Zwischenschrauben des Mittelringes 14135 wird der Abbildungsmaßstab 1:1 erreicht.

Auch mit den LEICAFLEX-Objektiven ELMARIT-R 1:2,8/90 mm und 135 mm läßt sich die Kombination verwenden. Z. B. ergibt die Verwendung von zwei Mittelringen 14135 in Verbindung mit dem 90 mm-Objektiv den Abbildungsmaßstab 1:1.

Außerdem wird bei Vorschalten der ELPRO-Nahvorsätze eine gesteigerte Bildqualität erreicht.

In Verbindung mit dem ELMARIT-R 1:2,8/35 mm wird die Benutzung der Ringkombination nicht empfohlen.

Bei Verriegelung der Kombination in der LEICAFLEX stellt sich der Nachführzeiger des Belichtungsmessers automatisch auf Blende 11 ein. Diese Abbildung kommt im Nahbereich fast immer in Frage. Von Blende 11 aus kann im übrigen auf die anderen Blendenwerte umgerechnet werden.

In der umseitigen Tabelle ist ein Verlängerungsfaktor angegeben, der abweichend von der üblichen Formel (siehe z. B. „Merkblatt für Nahaufnahmen“ Nr. 12-33) errechnet wurde, weil bei den LEICAFLEX-Objektiven die Pupillenvergrößerung berücksichtigt werden muß.

## **Three-piece combination ring for macro pictures with the LEICAFLEX and 50 mm SUMMICRON-R f/2 lens**

Code-No. 14 139

The three rings can be assembled in a variety of ways, as shown in the table overside.

When rings 14134-1 and 14134-2 are combined with the 50mm SUMMICRON-R f/2 lens, an image:object ratio of 1:2 (half life-size) is obtained. A 1:1 (life-size) ratio is obtained with this lens when the center ring 14135 is added.

These extension rings can also be used with the 90- and 135mm ELMARIT-R f/2.8 lenses for the LEICAFLEX. For example, when two 14135 rings are used between the rings 14134-1 and 14134-2, a 1:1 ratio is obtained with the 90mm ELMARIT-R f/2.8 lens.

The three-piece combination ring is not recommended for use with the 35 mm ELMARIT-R f/2.8 wideangle lens.

### **Using the built-in LEICAFLEX exposure meter:**

When the 14134-2 ring is bayoneted into the LEICAFLEX lensmount, the follow-pointer of the exposure meter is automatically set for readings at f/11. This is the most widely used aperture for macro pictures, and exposure times for other apertures can easily be interpolated from the f/11 readings. For example, if the LEICAFLEX exposure meter indicates an exposure time of 1 second with the ring in place, the time required for f/8 will be  $\frac{1}{2}$  second, and for f/16 two seconds.

The exposure increase factors listed in the table do not exactly conform to the normal formula. This is because lenses for reflex cameras such as the LEICAFLEX do not conform to the usual relationship due to their special optical construction.

**Triple combination de bagues  
pour prises de vues au rapport 1:1  
avec le SUMMICRON-R 1:2/50 mm  
pour le LEICAFLEX**

N° de code 14 139

La triple combination peut être montée de différentes façons. Lorsque les bagues 14134-1 et 14134-2, sont utilisées avec le SUMMICRON-R 1:2/50 mm, on obtient un rapport de 1:2. En intercalant la bague 14135 le rapport obtenu est de 1:1.

Il est également possible d'employer les objectifs ELMARIT-R 1:2,8/90 mm et 135 mm du LEICAFLEX en relation avec ces bagues. Par exemple, l'utilisation de deux bagues 14135 avec l'objectif de 90 mm donne un rapport 1:1.

D'autre part, on obtiendra une qualité d'image accrue par l'adjonction des éléments optiques ELPRO.

L'emploi des bagues avec l'ELMARIT-R 1:2,8/35 mm est à déconseiller.

Lors du verrouillage de la combination de bagues sur le LEICAFLEX, l'index du posémètre s'installe automatiquement sur la valeur de diaphragme 11. Cette valeur de diaphragme est la plus fréquemment employée dans les cas de prises de vues de près. En outre, on peut calculer les autres valeurs de diaphragmes à partir de 11.

Dans la table se trouvant au verso, est indiqué un facteur de prolongation différent des formules habituelles (Voir par ex. "aide mémoire pour prises de vues rapprochées" No. 12-33) car pour les objectifs du LEICAFLEX, il faut tenir compte du grossissement pupillaire.

**Combinación de tres anillos para  
fotografías a escala de  
reproducción 1:1 con el  
SUMMICRON-R 1:2/50 mm.  
de la LEICAFLEX**

Num. de pedido 14 139

Esta combinación de tres anillos puede estar formada de diferentes maneras. Si con el SUMMICRON-R 1:2/50 mm. sólo se utilizan los anillos 14134-1 y 14134-2, se consigue la relación de reproducción de 1:2. Al intercalar el anillo central 14135 se logra la escala de reproducción 1:1.

También es dado emplear esta combinación con los objetivos ELMARIT-R 1:2,8/90 mm. y 135 mm. de la LEICAFLEX. Así, por ejemplo, cuando se hace uso de dos anillos centrales 14135 en unión del objetivo de 90 mm. se obtiene la escala de reproducción 1:1.

Además, al anteponer los suplementos ELPRO para cortas distancias se conseguirá una superior calidad de la imagen.

No se recomienda utilizar la combinación de anillos en unión del ELMARIT-R 1:2,8/35 mm.

Cuando se acopla esta combinación de anillos a la LEICAFLEX, el índice seguidor del fotómetro se sitúa automáticamente en diafragma 11. Este es el diafragma que casi siempre entra en consideración para la gama de distancias cortas. Por lo demás, partiendo del diafragma 11 puede efectuarse perfectamente la conversión a otros valores de diafragma.

En la tabla que figura al dorso se indica un factor de prolongación que se calculó de manera distinta a la fórmula usual (véase, por ejemplo, la "Tarjeta de referencia para fotografías a corta distancia" n.º 12-33/span.), toda vez que con los objetivos de la LEICAFLEX ha de tenerse en cuenta el aumento pupilar.

Dreiteilige 1:1 Ringkombination für SUMMICRON-R 1:2/50 mm zur LEICAFLEX

Three-piece combination ring for the LEICAFLEX with 50mm SUMMICRON-R f/2 lens

Triple combination pour SUMMICRON-R 1:2/50 mm pour le LEICAFLEX

Combinación de tres anillos 1:1 para el SUMMICRON-R 1:2/50 mm de la LEICAFLEX

Kombinationen	Entfernungs- skala		Entfernung Objekt — Film	
Ring combinations	Distance Scale		Subject-Film Distance	
Combinations	Réglage des distances		Distance objet — film	
Combinaciones	Escala de distancias		Distancia objeto — película	
	m	inch pulg.	mm	inches pulg.
14134-1 + 14134-2	∞	∞	231	9.09"
14134-1 + 14134-2	0,5	20"	215	8.46"
14134-1 + 14134-2 + ELPRO VIa	∞	∞	212	8.35"
14134-1 + 14134-2 + ELPRO VIa	0,5	20"	203	8.03"
14134-1 + 14134-2 + ELPRO VIb	∞	∞	196	7.72"
14134-1 + 14134-2 + ELPRO VIb	0,5	20"	192	7.56"
14134-1 + 14135 + 14134-2	1,5	5"	202	7.95"
14134-1 + 14135 + 14134-2 + ELPRO VIa	∞	∞	199	7.83"
14134-1 + 14135 + 14134-2 + ELPRO VIb	∞	∞	194	7.64"